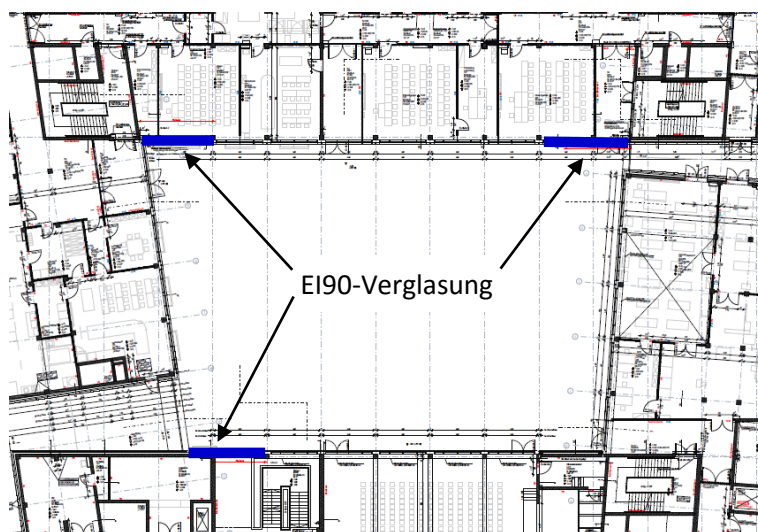


BRANDSCHUTZ IN SONDERKONSTRUKTION

Um die Brandschutztechnischen Vorgaben zu erfüllen, müssen in den Gebäudeecken im Innenhof durch eine Brandwand getrennt werden. Ist eine Ausführung mit einer Brandwand wegen einer Glasfassade nicht möglich, so muss diese Verglasung auf einer Breite von 5 m, gemessen von der inneren Ecke der Gebäudeteile, in EI90 ausgeführt werden.

Da die komplette Gebäudehülle als Curtain-Wall-Fassade ausgeführt wird und vor dem Rohbau durchlaufend montiert wird, gibt es dazu aktuell keine Zulassung EI90-Verglasungen im Außenbereich, die diesen Anwendungsfall miteinschließt.



1 - Grundriss Innenhof



2 - Ansicht Hof Süd mit EI90-Verglasung



3 - Ansicht Hof Nord mit EI90-Verglasung

Fassadenbereiche geplant und in Abstimmung mit Herrn Kugelmann von Schott der MPA Braunschweig zur Erstellung einer gutachterlichen Stellungnahme vorgelegt.

Mit diesen Unterlagen konnte dann bei dem bayerischen Staatsministerium den Inneren durch den Bauherrn die Zustimmung im Einzelfall für dieses Bauteil beantragt werden. Die Fa. Neumayr erhielt diese dann für alle Verglasungen im Januar 2013.

Alle optischen Bauteile wie Sonderprofile, Screens, etc. können an der Brandschutzverglasung analog den Aluminiumfassaden angebaut werden.

NETZWERKPARTNER FÜR JEDE LÖSUNG

Zusammen mit den Netzwerkpartnern Fa. Forster Profilsystem und Schott Brandschutzglas konnte hier eine ausführungsfähige Lösung erarbeitet werden.

Das Fassadensystem Thermfix vario EI90 wurde ähnlich unseren Anforderung als durchlaufende Fassade mit einer Höhe > 5 m von Forster bereits erfolgreich in Frankreich und Italien geprüft.

Als Verglasung wurde entgegen der Zulassung das Schott ISO PYRANOVA 90 S3.1 verwendet, da entgegen der ursprünglichen Planung von einem Brandüberschlag von beiden Seiten der Verglasung ausgegangen werden musste.

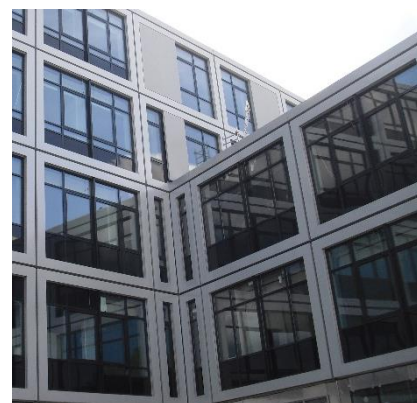
Auf Grundlage dieser Prüfungen und der geltenden Zulassung für Fassadensystem und Verglasung wurden die entsprechenden



4 - EI90-Verglasung Innenecke Hof Ost / Nord



5 - Detail Screen Innenecke Hof Süd / West



6 - EI90-Verglasung Innenecke Hof Ost / Süd