

FASSADE IM PANORAMAFORMAT

Um die Aussicht des Seegrundstückes am Pilsensee uneingeschränkt genießen zu können, haben sich die Architekten von landau + kindelbacher aus München etwas ganz Besonderes einfallen lassen. Die dem See zugewandte Seite des Hauses sollte komplett verglast sein. Highlight ist das mittige Feld ohne Sonnenschutz, hier sollte ein durchgehendes Feld mit ca. 7,50 x 2,30 m eingebaut werden. Die restliche Fassade sollte mit einem Blendschutz aus waagrechten Holzprofilen beschattet, der zu Wartungszwecken geöffnet werden kann.

Die komplette Fassadenkonstruktion besteht aus Stahl-T-Profilen mit der Raico-Aufsatzkonstruktion THERM+. Diese ist so konstruiert, dass der Bereich über der Panoramasscheibe am Dach aufgehängt ist und die große Scheibe sowie die beiden seitl. Flügel unten aufgeständert sind.

EINE ETWAS GRÖßERE GLASSCHEIBE

Die größte Herausforderung für unseren Montagepartner Fa. DLK bestand darin, die große Panoramasscheibe mit 7,47 x 2,24 m, einem Scheibenaufbau von 8,76 mm VSG / 16 mm SZR / 10 mm ESG-H / 16 mm SZR / 10 mm ESG-H von innen nach außen und einem Scheibengewicht von 1508,4 kg einzubauen. Hierfür wurde extra ein Spezialvakuumsauggerät der Fa. Uplifter mit einer Tragkraft von 2000 kg, beidseitiger Verbreiterung auf 4,00 x 1,35 m und einem Eigengewicht von 400 kg angemietet. Um jede Beschädigung während der Bauphase auszuschließen, wurde nach dem Einbau der Scheibe auf Wunsch des Bauherrn diese innen und außen zusätzlich geschützt.



2 - Einbau Panoramasscheibe mit Spezialvakuumsauggerät

NACHHALTIG DURCH WARTUNGSFREUNDLICHKEIT

Der Blendschutz mit den waagrechten Holzprofilen ist mit senkrechten Schwertern vor die Fassade montiert. Er besteht aus einer Stahlkonstruktion auf der die Holzprofile aufgeschraubt werden. Da im Bereich des Blendschutzes keine Öffnungsflügel sitzen, muss dieser zur Reinigung und

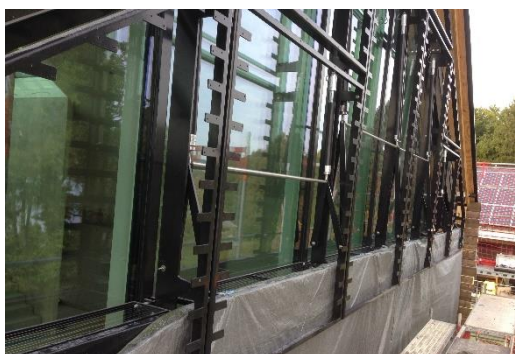


3 - Aussicht durch Panoramasscheibe

Wartung der Fassade nach außen klappbar sein. Um dies zu erreichen, wurden die unteren Elemente mit oben mit einem Drehband und unten mit einem Scherenmechanismus versehen. Damit sich die Scheren bewegen, wurden hierfür je Feld zwei elektrische Linearantriebe der Fa. Elero verbaut. Durch Ausfahren der Linearantriebe wird der Scherenmechanismus betätigt und die unteren Elemente fahren nach außen.



4 - 3D-Rendering Blendschutz offen / geschlossen



6 - Blendschutz-UK geschlossen



5 - Blendschutz-UK geöffnet