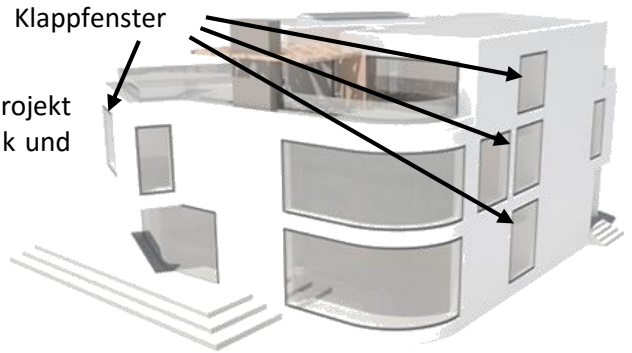


SPEZIALFENSTER FÜR CHINESISCHE HAUPTSTADT

In der chinesischen Hauptstadt Peking konnte NEUMAYR ein neues Projekt verwirklichen – die Sanierung einer Villa mit hohen Ansprüchen an Optik und Bedienfreundlichkeit.

Ein Teilbereich sollte dabei mit nach außen öffnenden Klappfenstern ausgestattet werden. Herausforderung bei diesen Elementen ist die Größe von 3x3 m und die Anforderung eines rahmenlosen Designs auf der Außenseite. Da es derzeit kein System auf dem Markt gibt, welche diese hohen Flügelgewichte in Verbindung mit den Anforderungen an Dichtigkeit und Wärmedämmung leisten kann, wurde hier eine komplette Neuentwicklung angestoßen.

Klappfenster



1 - Rendering Gebäude Architekt

SYMBIOSE AUS STAHL UND ALU

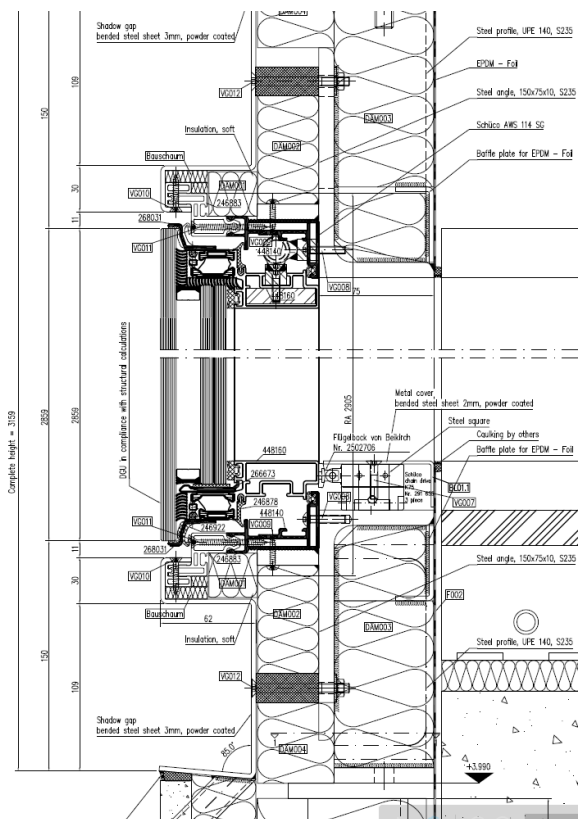
Um die oben genannten Merkmale erfüllen zu können, wurde als Grundsystem die Serie AWS 114 SG der Fa. Schüco verwendet.

Das System wird normalerweise bei Klappfenstern eingesetzt, die in Pfosten-Riegel-Fassaden eingebaut werden. Durch die Verwendung einer Stufenscheibe, welche direkt am Flügel verklebt wird, ist von außen kein Flügelprofil sichtbar. In der Fläche der Fassade ist dann kein Unterschied zwischen Festverglasung und öffnensbaren Element erkennbar.

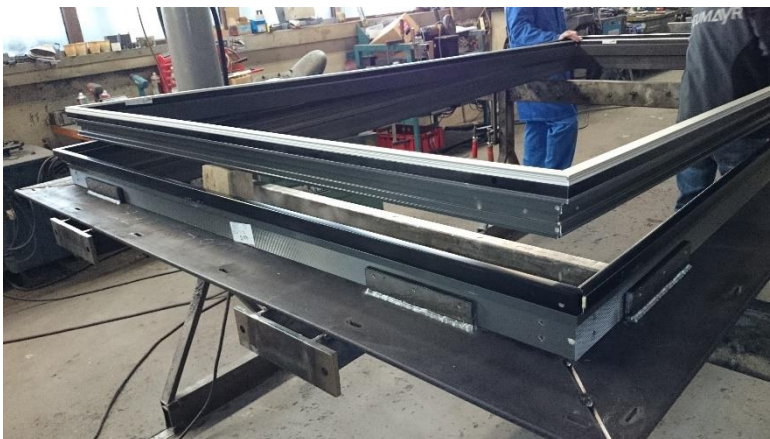
Für den Einsatz in China wurde dieses System mit einem zusätzl. Rahmen aus Stahl und Einschüben im Flügelprofil versehen. Standardmäßig wird das System in Pfosten-Riegel-Fassaden verwendet.

Die Drehbänder der Flügel wurden eigens für diese Elemente konstruiert und angefertigt. Die Herausforderung bestand dabei, die auftretenden Lasten bei Öffnung des Flügels in den Stahlrahmen einzuleiten.

Zur elektrischen Bedienung werden an der Unterseite jedes Flügels eine Reihe Kettenantriebe der Fa. STG Beikirch eingebaut.



2 - Vertikalschnitt durch Element



3 - Produktion Rahmen + Flügel



4 - Flügel im halb geöffneten Zustand